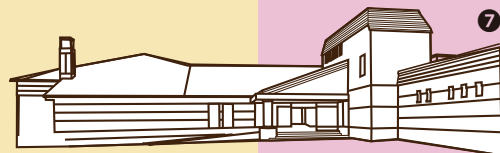
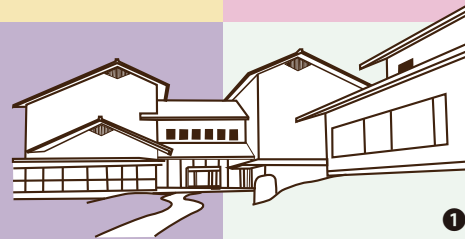
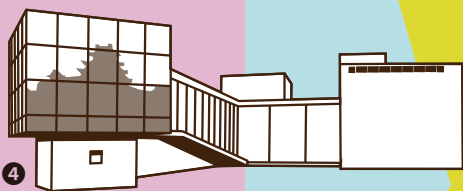


Instagramで
各施設から情報発信中



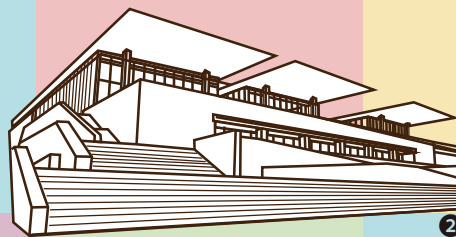
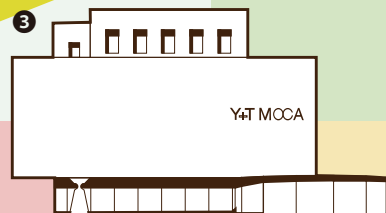
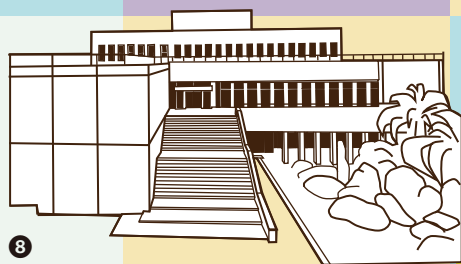
2020年 10/1 木

2021年 2/14 日



ミュージアム スタンプラリー

HYOGO



3館達成で必ずもらえる♪

3・4館目達成で 各館共通招待券 1枚
5館目達成で 各館共通招待券 2枚 +
各館オリジナルグッズ

ご注意

- ・同じ施設のスタンプを1枚の台紙に複数回押すことはできません。
- ・複数枚の台紙に押されたスタンプを合わせることはできません。
- ・5館目達成の各館オリジナルグッズは無くなり次第終了となります。

実施施設

- ① 兵庫陶芸美術館
- ② 兵庫県立美術館
- ③ 横尾忠則現代美術館
- ④ 兵庫県立歴史博物館
- ⑤ 兵庫県立人と自然の博物館
- ⑥ 兵庫県立考古博物館
- ⑦ 兵庫県立円山川公苑
- ⑧ 兵庫県立図書館
- ⑨ 兵庫県立コウノトリの郷公園

協賛

ホテル北野プラザ六甲荘 ホテルウィングインターナショナル姫路
株式会社Sevenseas Cruiser 株式会社夢こんだ 豊岡市城崎支所
布袋クリエイティブ合同会社

5館達成で 豪華賞品が 当たる

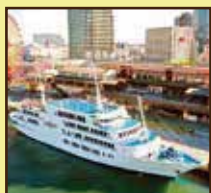
抽選に
エントリー!



ホテル北野プラザ六甲荘
大人ペア宿泊券
(5組10名様)



ホテルウィング
インターナショナル姫路
大人ペア宿泊券 (5組10名様)



Sevenseas Cruiser コチエイト
大人ペア乗船券
(5組10名様)



こんだ薬師温泉ぬくもりの郷
大人ペア入浴券
(5組10名様)



城崎温泉外湯めぐり
大人ペア入浴券
(5組10名様)



三田まほろばブレッツァ
施設利用券 (¥2,000)
(5名様)

1

2

3

4

5

招待券1枚

済

招待券1枚

済

招待券2枚、館グッズ

済

stamp 2/14 まで 兵庫陶芸美術館

丹波篠山市今田町上立杭4
☎079-597-3961

開館時間

10時～18時(入場は閉館30分前まで)

休館日

月曜日(祝休日の場合はその翌平日)
年末年始(12/31～1/1)

▷JR相野駅から神姫グリーンバスで約15分
▷9月～11月の土日祝 JR篠山口から直通バス有

stamp 2/14 まで 兵庫県立美術館

神戸市中央区脇浜海岸通1-1-1
(HAT神戸内)
☎078-262-0901

開館時間

10時～18時(入場は閉館30分前まで)
(特別展開催中の金・土は10時～20時)
特別展は日時指定の事前予約制

休館日

月曜日(祝休日の場合はその翌平日)
年末年始(12/31～1/1)

▷JR灘駅から徒歩約10分/阪神岩屋駅から徒歩約8分

stamp 12/20 まで 横尾忠則現代美術館

神戸市灘区原田通3-8-30
(兵庫県立美術館王子分館)
☎078-855-5607

開館時間

10時～18時(入場は閉館30分前まで)

休館日

月曜日(祝休日の場合はその翌平日)
臨時休館(12/22～2月末予定)

▷JR灘駅から徒歩約10分/阪急王子公園駅から徒歩約6分

stamp 2/14 まで 兵庫県立歴史博物館

姫路市本町68番地
☎079-288-9011

開館時間

10時～17時(入場は閉館30分前まで)

休館日

月曜日(祝休日の場合はその翌平日)
臨時休館(12/14～12/21)
年末年始(12/28～1/4)

▷姫路駅から神姫バス「姫路医療センター経由」系統で約8分
『姫山公園北・博物館前』下車

stamp 2/14 まで 兵庫県立人と自然の博物館

三田市弥生が丘6丁目
☎079-559-2001

開館時間

10時～17時(入場は閉館30分前まで)

休館日

月曜日(祝休日の場合はその翌平日)
年末年始(12/28～1/2)
メンテナンス休館(1/8～2/8)

▷神戸電鉄フラワータウン駅から徒歩5分

stamp 2/14 まで 兵庫県立円山川公苑美術館

豊岡市小島1163
☎0796-28-3085

開館時間

9時～17時(入場は閉館30分前まで)

休館日

月曜日(5月～10月無休)
(祝休日の場合はその翌平日)
年末年始(12/31～1/1)

※美術館は展覧会開催期間以外は閉館となります
▷JR城崎温泉駅から車で約10分

stamp 2/14 まで 兵庫県立考古博物館

加古郡播磨町大中1-1-1
☎079-437-5589

開館時間

9時～17時
(展示室の入場は9時30分～閉館30分前まで)

休館日

月曜日(祝休日の場合はその翌平日)
メンテナンス休館(12/24～12/30)
年末年始(12/31～1/1)

▷JR土山駅から『であいのみち』徒歩約15分
▷山陽電鉄播磨町駅から喜瀬川に沿って徒歩約25分

stamp 2/14 まで 兵庫県立図書館

明石市明石公園1-27
☎078-918-3366

開館時間

9時30分～18時

休館日

月曜日、毎月第3木曜日
年末年始(12/29～1/3)

※観覧料不要
▷JR・山陽電鉄明石駅から北へ徒歩約10分(明石公園内)

stamp 2/14 まで 兵庫県立コウノトリの郷公園

豊岡市祥雲寺字二ヶ谷128番地
☎0796-23-5666

開館時間

9時～17時

休館日

月曜日(祝休日の場合はその翌平日)
年末年始(12/28～1/4)

※入園料無料
▷全但バス「コウノトリの郷公園」・「法花寺」・「下の宮」行き
「コウノトリの郷公園」にて下車

| 2020年 | 10/1 | 11月 | 12月 | 1月 | 2月 | 2/14 |
|-------|--------------------------------------|-------------|---------------------------|------------|--------------------------|-------------------|
| 陶芸 | 出石焼-但馬の小京都で生まれた珠玉のやきもの- | ～11/29 | ひょうごゆかりの古陶磁-丹波焼・三田焼・王地山焼- | | | 12/12～2/21 |
| 県美 | ミナペルホネン/皆川明 つづく | ～11/8 | 特別展企画 中 ※県立美術館HPでご確認ください | | | |
| 横尾 | 横尾忠則の緊急事態宣言 | | ～12/20 | | | |
| 歴博 | 女たちのひょうご -千姫から緒方八重まで- | 10/3～11/23 | | | 絵そらごとの楽しみ -江戸時代の絵画から- | 1/30～3/21 |
| 人博 | ひょうごの草原～人が育んだ草原と生き物の歴史へ～ | | | 10/10～1/7 | | |
| 考古博 | 兵庫ゆかりの武将たち -明智光秀とその時代- | 10/10～11/29 | | | ひょうごの遺跡2021 -調査研究速報- | 1/16～3/14 |
| 円山川 | 写真展 但馬四季物語 「一期一会」 | ～10/11 | 2020コレクション展(所蔵作品展) | 10/31～1/11 | | 全但高校美術連盟展 2/5～3/5 |
| 図書館 | ゴールデンスポーツイヤーズ 東京オリンピック(1964～2020) | ～11/18 | 日本のプロ野球チーム100年の歴史 | | | 11/20～4/14 |

※内容が変更する場合がありますので、最新情報は各館HPをご確認ください。